

**ANEXO III:**

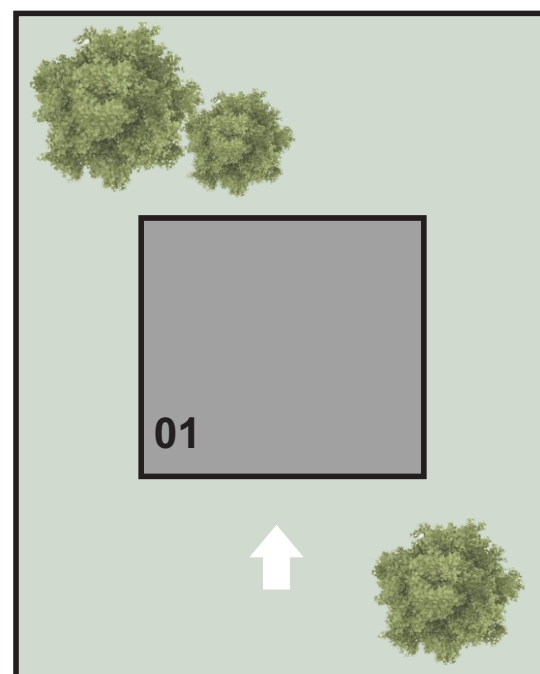
**CLASSIFICAÇÃO DAS EDIFICAÇÕES  
RESIDENCIAIS PERMANENTES**

**UNIFAMILIAR**

**HABITAÇÃO  
ISOLADA**

**01**

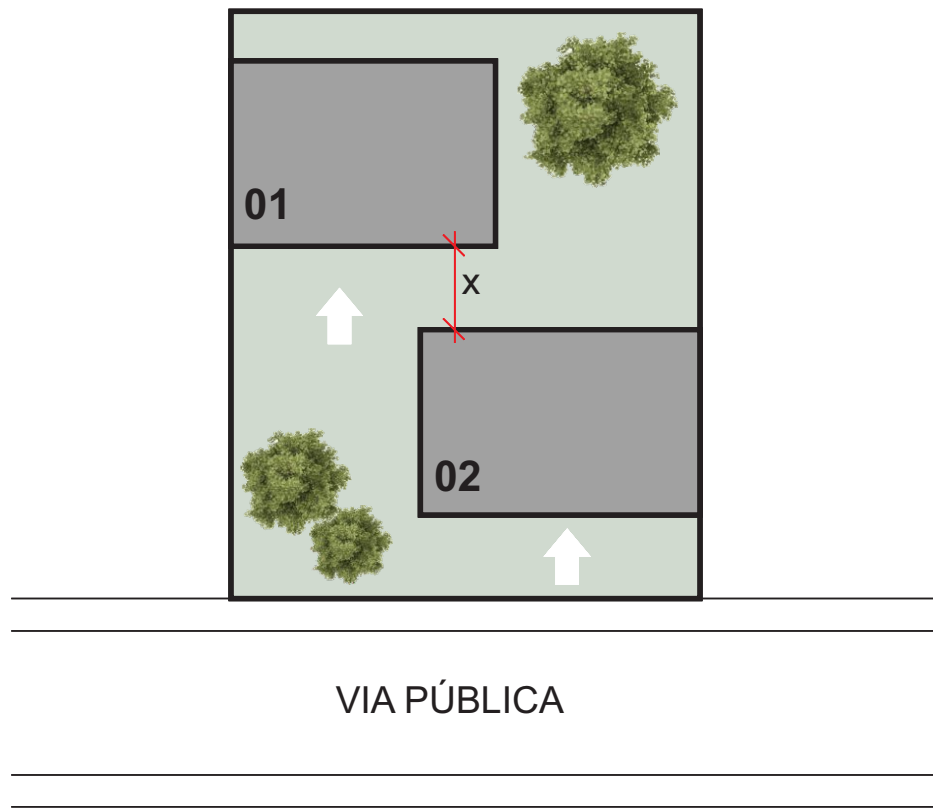
UNIDADE  
HABITACIONAL  
isolada, em um lote



VIA PÚBLICA

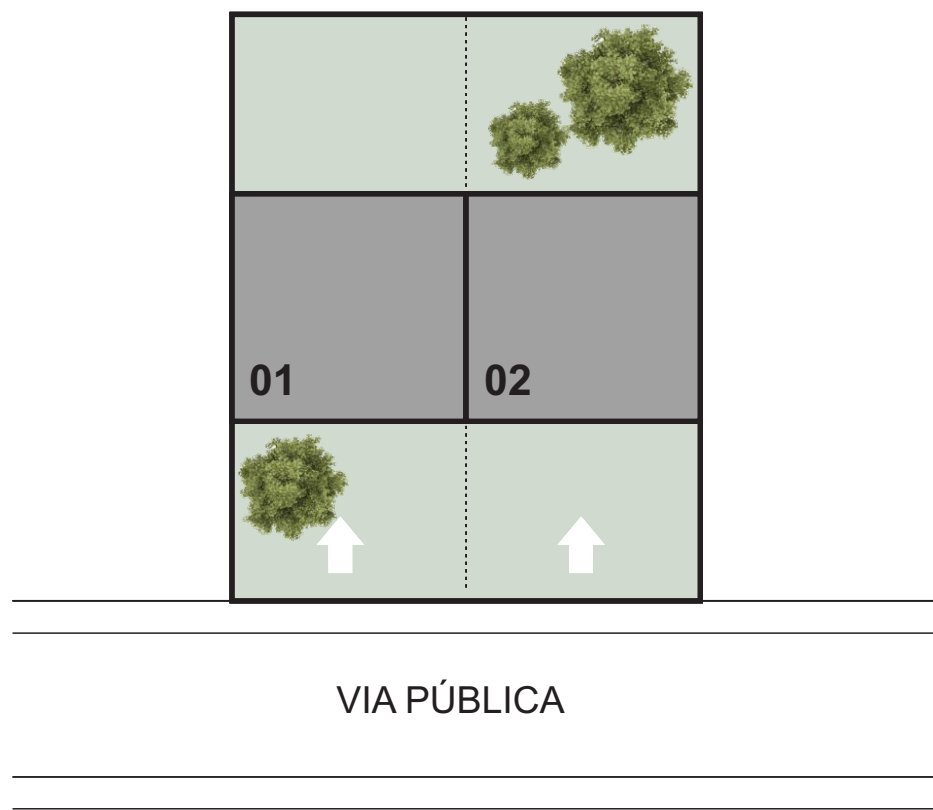
### HABITAÇÕES ISOLADAS

até **04**  
UNIDADES HABITACIONAIS  
no mesmo lote, com espaçamento mínimo e acessos independentes pela via pública



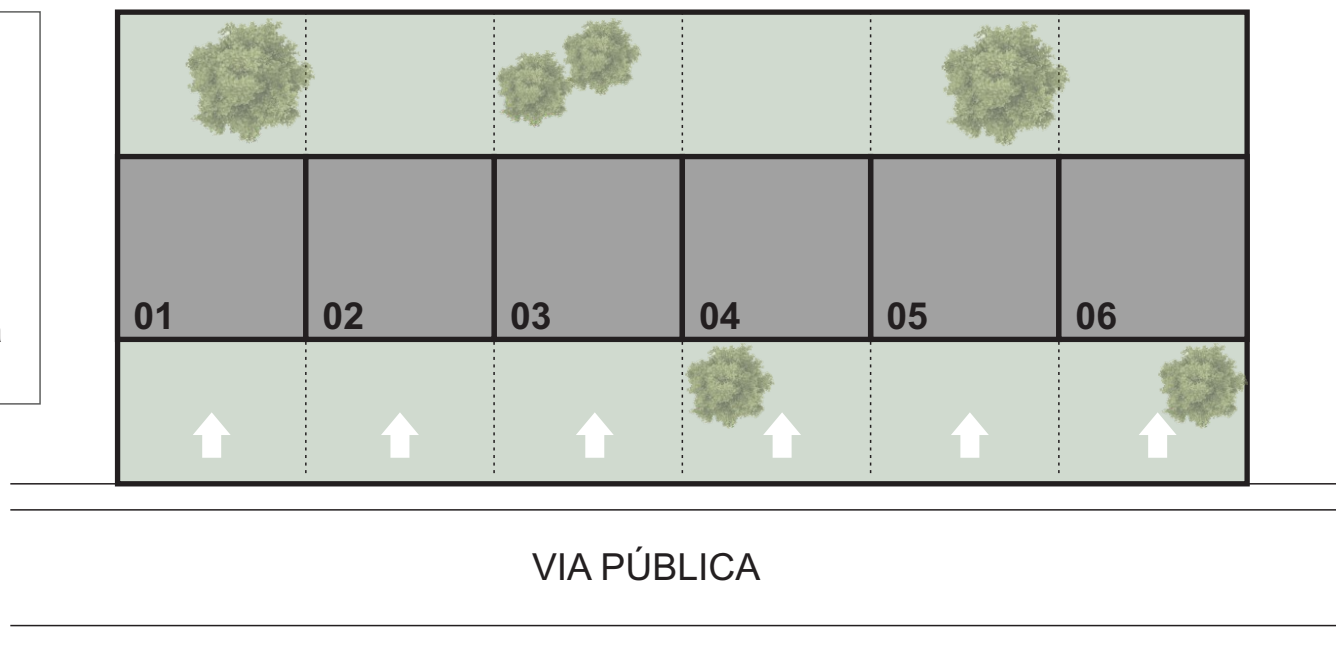
### HABITAÇÕES GEMINADAS

**02**  
UNIDADES HABITACIONAIS  
no mesmo lote, unidas pela parede lateral, com acessos independentes pela via pública



### HABITAÇÕES MULTIGEMINADAS

até **06**  
UNIDADES HABITACIONAIS  
num lote com acessos independentes pela via pública



# MULTIFAMILIAR I

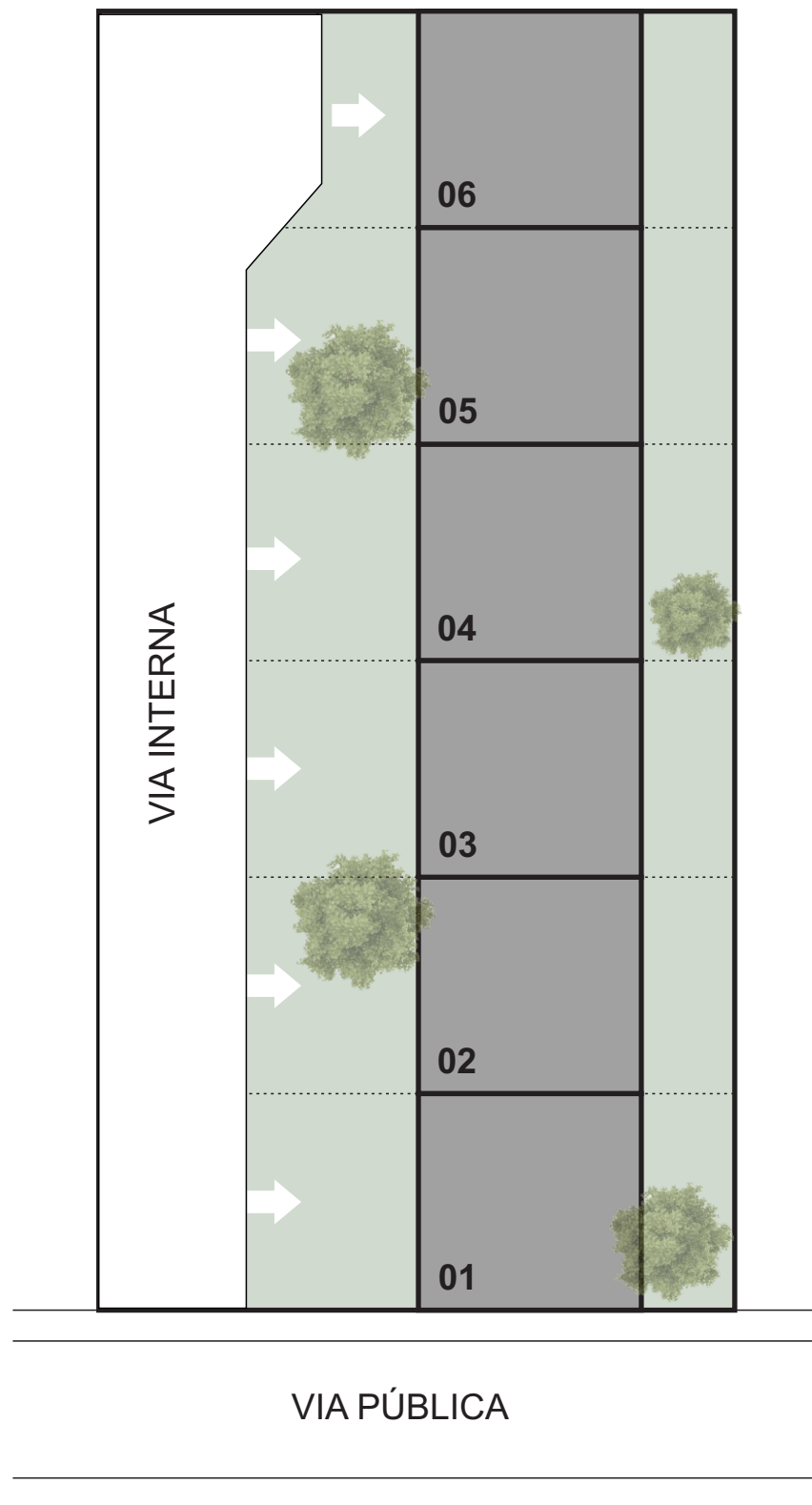
GERAM ÁREAS DE USO COMUM

## CONJUNTO HABITACIONAL HORIZONTAL I

até **06**

UNIDADES HABITACIONAIS

implantadas horizontalmente num lote com acesso comum pela via pública

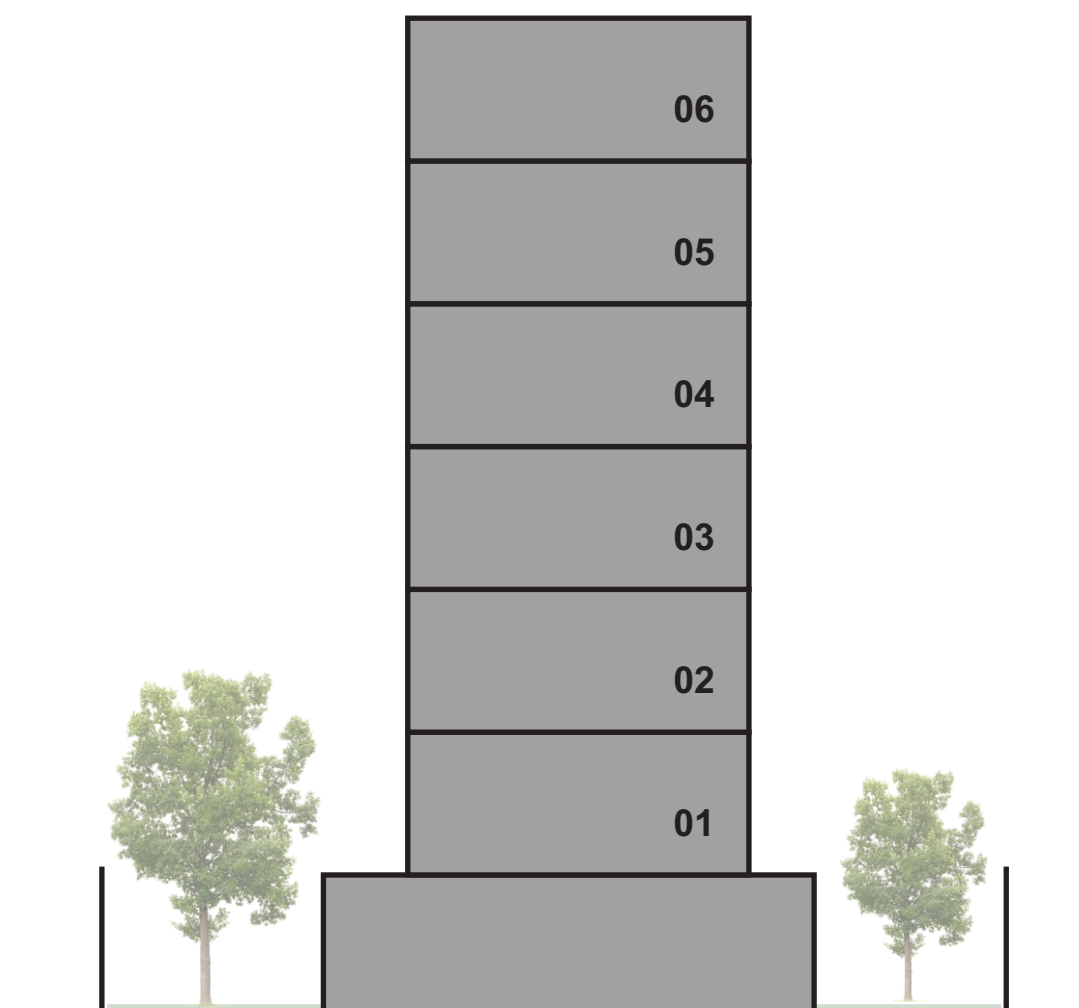


## EDIFÍCIO DE APARTAMENTOS I

até **06**

UNIDADES HABITACIONAIS

implantadas verticalmente num lote com acesso comum pela via pública



## MULTIFAMILIAR II

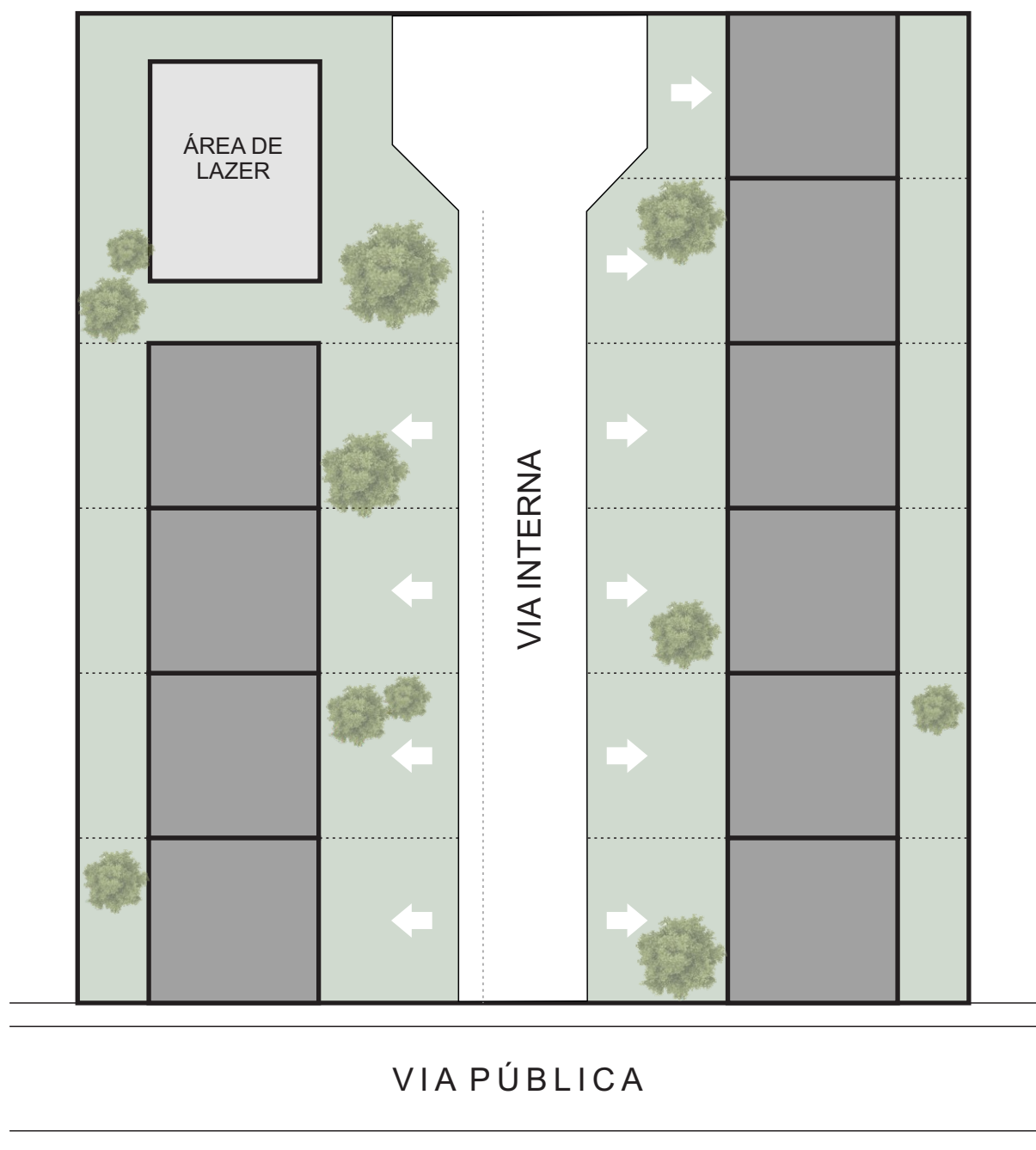
GERAM ÁREAS DE USO COMUM

### CONJUNTO HABITACIONAL HORIZONTAL II

até **12**

UNIDADES HABITACIONAIS

implantadas horizontalmente num lote com acesso comum pela via pública



### EDIFÍCIO DE APARTAMENTOS II

UNIDADES HABITACIONAIS

implantadas verticalmente num lote com acesso comum pela via pública

