



Estado de Santa Catarina

PREFEITURA MUNICIPAL DE CORUPÁ

Rua Francisco Mess, n. 1915 – Fone (47) 3375-6500 – 89.278-000 – Corupá –SC

www.corupa.sc.gov.br e-mail: gabinete@corupa.sc.gov.br CNPJ: 83.102.467/0001-70

PROJETO DE LEI COMPLEMENTAR Nº 010, DE 5 DE AGOSTO DE 2022

Estabelece e delimita o novo perímetro urbano do Município de Corupá.

LUIZ CARLOS TAMANINI, Prefeito Municipal de Corupá, no exercício de suas atribuições, FAZ SABER a todos os habitantes deste Município que a Câmara Municipal aprovou e ele sanciona a presente Lei Complementar:

Art. 1º Em atendimento aos requisitos mínimos da Legislação Federal e da Lei Orgânica do Município pertinentes à matéria, a presente lei estabelece e delimita o perímetro urbano do Município de Corupá para todos os fins administrativos, urbanísticos e tributários.

Art. 2º Verificadas as condições legais de sua identificação e vinculada a existência dos elementos objetivos que as normas superiores estabelecem, é considerada área urbana do Município de Corupá o espaço territorial definido pelo memorial descritivo de perímetro urbano, parte integrante desta Lei (Anexo I), de acordo com o que estabelecem os Anexos II e III (Mapa de Limite do Perímetro Urbano – Município Completo e Mapa de Limite do Perímetro Urbano – Área Urbana com vértices), partes integrantes desta Lei e dispositivos da Lei Complementar Nº 89/2020 (Lei do Plano Diretor).

Parágrafo único. Sem prejuízo do disposto no "caput" deste artigo, o Poder Executivo poderá encaminhar projetos de leis que regulamentem outros dispositivos e instrumentos legais, referentes ao presente Perímetro Urbano.

Art. 3º Fica estabelecida a delimitação oficial dos seguintes bairros existentes no perímetro urbano do Município de Corupá, conforme descrito no Anexo IV (Mapa de Limite do Perímetro de Bairros) e Anexo V (Relação de coordenadas de Bairros), partes integrantes desta Lei:

- I – 1-Centro;
- II – 2-Ano Bom;
- III – 3-Itapocú;
- IV – 4-Bomplandt;
- V – 5-João Tozini;
- VI – 6-Caminho Pequeno;
- VII – 7-XV de Novembro;



Estado de Santa Catarina

PREFEITURA MUNICIPAL DE CORUPÁ

Rua Francisco Mess, n. 1915 – Fone (47) 3375-6500 – 89.278-000 – Corupá –SC

www.corupa.sc.gov.br e-mail: gabinete@corupa.sc.gov.br CNPJ: 83.102.467/0001-70

VIII – 8-Rio Novo;

IX – 9-Izabel;

X – 10-Seminário;

XI – 11-Poço D'anta;

XII – 12-Pedra de Amolar.

Art. 4º Fazem parte integrante desta Lei, os seguintes Anexos:

I - Anexo I - Memorial Descritivo de Perímetro Urbano;

II - Anexo II - Mapa de Limite do Perímetro Urbano – abrangendo o município todo;

III - Anexo III - Mapa de Limite do Perímetro Urbano – apenas área urbana, com vértices numerados;

IV – Anexo IV - Mapa de Limite do Perímetro de Bairros;

V – Anexo V - Relação de coordenadas de Bairros.

Art. 5º Ficam revogados os arts. 1º, 2º e alíneas “a” e “b” da Lei Complementar nº 27, de 9 de setembro de 2011.

Art. 6º Esta Lei Complementar entra em vigor na data de sua publicação.

Corupá/SC, 5 de agosto de 2022.

LUIZ CARLOS TAMANINI
PREFEITO MUNICIPAL



Estado de Santa Catarina

PREFEITURA MUNICIPAL DE CORUPÁ

Rua Francisco Mess, n. 1915 – Fone (47) 3375-6500 – 89.278-000 – Corupá –SC

www.corupa.sc.gov.br e-mail: gabinete@corupa.sc.gov.br CNPJ: 83.102.467/0001-70

ANEXO I MEMORIAL DESCRITIVO

1. MEMORIAL DESCRITIVO DO PERÍMETRO URBANO

O Perímetro Urbano do Município de Corupá - SC está delimitado pela poligonal formada por vértices que são indicados na descrição abaixo. Todos os vértices apresentados nas descrições estão Georreferenciados ao sistema UTM, Datum horizontal SIRGAS 2000 - zone 22S (código EPSG: 31982).

Área e perímetro da poligonal do Perímetro Urbano do Município de Corupá:

Poligonal	Área (m²)	Área (km²)	Área (ha)	Perímetro (m)
Perímetro Urbano de Corupá	30.224.477	30,22	3.022,44	62.882



Estado de Santa Catarina

PREFEITURA MUNICIPAL DE CORUPÁ

Rua Francisco Mess, n. 1915 – Fone (47) 3375-6500 – 89.278-000 – Corupá –SC

www.corupa.sc.gov.br e-mail: gabinete@corupa.sc.gov.br CNPJ: 83.102.467/0001-70

1.1 DESCRIÇÃO DO PERÍMETRO URBANO DO MUNICÍPIO DE

CORUPÁ

Descrição	Número do vértice	Coordenada X	Coordenada Y
O Perímetro Urbano Principal do Município de Corupá inicia-se no vértice	1	672170,746	7075401,895
Deste, segue em linha seca e reta, por 190,18m, até o vértice	2	672360,896	7075399,010
Deste, segue em linha seca e reta, por 328,7m, até o vértice	3	672476,144	7075706,822
Deste, segue em linha seca e reta, para Norte, por 175,32m, até o vértice	4	672487,788	7075881,746
Deste, segue em linha seca e reta, para Sudeste, por 173m, até o vértice	5	672658,842	7075856,365
Deste, segue em linha seca e reta, para Sudeste, por 31m, até o vértice	6	672686,658	7075842,463
Deste, segue em linha seca e reta, para Sul, por 431m, até o vértice	7	672680,738	7075411,316
Deste, segue em linha seca e reta, para Nordeste, por 99,8m, até o vértice	8	672775,543	7075442,435
Deste, segue em linha seca e reta, para Nordeste, por 473m, até o vértice	9	672969,149	7075873,909
Deste, segue em linha seca e reta, para Nordeste, por 549m, até o vértice	10	673418,144	7076189,679
Deste, segue em linha seca e reta, para Noroeste, por 256m, até o vértice	11	673246,034	7076378,948
Deste, segue em linha seca e reta, por 273m, até o vértice	12	673437,656	7076573,055
Deste, segue em linha seca e reta, até o vértice	13	673511,892	7076633,365
Deste, segue em linha seca e reta, até o vértice	14	673635,507	7076701,943
Deste, segue em linha seca e reta, até o vértice	15	673807,801	7076503,404
Deste, segue em linha seca e reta, até o vértice	16	673861,988	7076485,624
Deste, segue em linha seca e reta, até o vértice	17	673903,053	7076583,412
Deste, segue em linha seca e reta, por 10,2m, até o vértice	18	673903,900	7076593,572
Deste, segue em linha seca e reta, por 252,4m, até o vértice	19	673763,779	7076803,540
Deste, segue até o vértice	20	673677,843	7076895,402
Deste, segue até o vértice	21	673642,283	7076955,514
Deste, segue até o vértice	22	673594,023	7076963,134
Deste, segue em linha seca e reta, até o vértice	23	673480,993	7076991,920
Deste, segue em linha seca e reta, até o vértice	24	673422,573	7076997,000
Deste, segue em linha seca e reta, por 640,7m, até o vértice	25	672815,933	7076885,245

Página 1 de 8



Estado de Santa Catarina

PREFEITURA MUNICIPAL DE CORUPÁ

Rua Francisco Mess, n. 1915 – Fone (47) 3375-6500 – 89.278-000 – Corupá –SC

www.corupa.sc.gov.br e-mail: gabinete@corupa.sc.gov.br CNPJ: 83.102.467/0001-70

Descrição	Número do vértice	Coordenada X	Coordenada Y
A partir deste, segue com uma linha paralela à BR-280, distante 250m da mesma, até o vértice	26	672611,462	7076893,712
Deste, continua com uma linha paralela à BR-280, distante 250m da mesma, até o vértice	27	672477,544	7076944,797
Deste, segue com uma linha seca e reta, por 498,18m, até o vértice	28	672024,300	7077151,517
Deste, cruza a BR-280 ortogonalmente, com uma linha seca e reta, de 507m, até o vértice	29	672239,784	7077610,399
Deste, segue com uma linha seca e reta, para Sudeste, por 583m, até o vértice	30	672779,533	7077389,846
Deste, segue com uma linha seca e reta, para Nordeste, por 456m, até o vértice	31	673224,883	7077489,749
Deste, continua com uma linha paralela à BR-280, distante 250m da mesma, até o vértice	32	673390,407	7077500,755
Deste, continua com uma linha paralela à BR-280, distante 250m da mesma, até o vértice	33	673683,777	7077455,882
Deste, continua com uma linha paralela à BR-280, distante 250m da mesma, até o vértice	34	673921,691	7077395,770
Deste, continua com uma linha paralela à BR-280, distante 250m da mesma, até o vértice	35	674028,369	7077284,435
Deste, continua com uma linha paralela à BR-280, distante 250m da mesma, até o vértice	36	674065,622	7077220,936
Deste, continua com uma linha paralela à BR-280, distante 250m da mesma, até o vértice	37	674095,679	7077199,770
Deste, segue com uma linha seca e reta, para Sudeste, por 175m, até o vértice	38	674216,751	7077073,196
Deste, continua com uma linha paralela à BR-280, distante 250m da mesma, até o vértice	39	674321,313	7076958,052
Deste, continua com uma linha paralela à BR-280, distante 250m da mesma, até o vértice	40	674371,264	7076786,606
Deste, segue com uma linha seca e reta, para Sudeste, por 134,4m, até o vértice	41	674412,749	7076658,762
Deste, segue com uma linha seca e reta, para Sudeste, por 167,6m, até o vértice	42	674566,419	7076591,876
Deste, segue com uma linha seca e reta, para Noroeste, por 116,6m, até o vértice	43	674679,450	7076620,662
Deste, segue com uma linha seca e reta, para Noroeste, por 235,7m, até o vértice	44	674611,296	7076846,294
Deste, segue com uma linha seca e reta, para Noroeste, por 72,35m, até o vértice	45	674569,810	7076905,559
Deste, segue com uma linha seca e reta, para Noroeste, por 192m, até o vértice	46	674520,705	7077091,398
Deste, segue com uma linha seca e reta, para Noroeste, por 384,5m, até o vértice	47	674295,919	7077403,388
Deste, segue com uma linha seca e reta, para Noroeste, por 10,6m, até o vértice	48	674286,606	7077408,468
Deste, segue em linha seca e reta, até o vértice	49	674099,915	7077460,114
Deste, segue em linha seca e reta, até o vértice	50	674022,446	7077554,939

Página 2 de 8



Estado de Santa Catarina

PREFEITURA MUNICIPAL DE CORUPÁ

Rua Francisco Mess, n. 1915 – Fone (47) 3375-6500 – 89.278-000 – Corupá –SC

www.corupa.sc.gov.br e-mail: gabinete@corupa.sc.gov.br CNPJ: 83.102.467/0001-70

Descrição	Número do vértice	Coordenada X	Coordenada Y
Deste, segue em linha seca e reta, por 362m, até o vértice	51	673996,205	7077916,457
Deste, segue em linha seca e reta, para Nordeste, por 344,6m, até o vértice	52	674118,553	7078238,606
Deste, segue com uma linha seca e reta, para Noroeste, por 660m, até o vértice	53	673588,966	7078631,875
Deste, segue com uma linha seca e reta, para Sudoeste, por 145m, até o vértice	54	673495,408	7078520,965
Deste, segue em linha seca e reta, até o vértice	55	672989,945	7078490,487
Deste, segue com uma linha seca e reta, para Norte, por 712m, cruzando a rua Leonido Hauffe, até o vértice	56	673001,808	7079202,094
Deste, segue em linha seca e reta, até o vértice	57	673891,232	7078944,287
Deste, segue em linha seca e reta, até o vértice	58	674068,183	7078761,834
Deste, segue em linha seca e reta, até o vértice	59	674288,315	7078621,713
Deste, segue em linha seca e reta, até o vértice	60	674380,604	7078735,587
Deste, segue em linha seca e reta, até o vértice	61	674463,158	7078972,225
Deste, segue em linha seca e reta, até o vértice	62	674439,035	7079543,712
Deste, segue em linha seca e reta, até o vértice	63	674502,960	7079647,002
Deste, segue em linha seca e reta, até o vértice	64	674490,261	7079666,475
Deste, segue em linha seca e reta, até o vértice	65	674164,295	7079834,536
Deste, segue em linha seca e reta, até o Limite Municipal com o Município de São Bento, no vértice	66	674198,227	7079939,420
Deste, segue em linha seca e reta, pelo Limite Municipal, em direção Sudeste, até o rio Humboldt, no vértice	67	674903,847	7079707,137
Segue pelo rio Humboldt, à jusante, até encontrar o vértice	68	675659,497	7078586,150
Deste, cruza o rio Humboldt e segue em linha seca e reta, até o vértice	69	675852,960	7078493,865
Deste, segue em linha seca e reta, até o vértice	70	675950,752	7078646,261
Deste, segue em linha seca e reta, até o vértice	71	675954,989	7078914,225
Deste, segue em linha seca e reta, até o vértice	72	676063,365	7079055,192
Deste, segue em linha seca e reta, por 223m, até o vértice	73	675681,519	7079236,798
Deste, segue em linha seca e reta, por 239m, até o Limite Municipal com o Município de São Bento, no vértice	74	675864,521	7079390,632
Deste, segue em linha seca e reta, pelo Limite Municipal, em direção Sudeste, até o rio Braço Esquerdo, no vértice	75	676468,295	7079191,199

Página 3 de 8



Estado de Santa Catarina

PREFEITURA MUNICIPAL DE CORUPÁ

Rua Francisco Mess, n. 1915 – Fone (47) 3375-6500 – 89.278-000 – Corupá –SC

www.corupa.sc.gov.br e-mail: gabinete@corupa.sc.gov.br CNPJ: 83.102.467/0001-70

Descrição	Número do vértice	Coordenada X	Coordenada Y
Deste, continua em linha seca e reta, pelo Limite Municipal, em direção Sudeste, até cruzar o rio Ano Bom, no vértice	76	676507,140	7079177,343
Segue pelo rio Ano Bom, à montante, até encontrar o vértice	77	676768,733	7079248,616
Deste, segue em linha seca e reta, por 61,7m, até o vértice	78	676807,889	7079200,848
Deste, segue em linha seca e reta, por 148m, até o vértice	79	676690,372	7079110,466
Deste, segue em linha seca e reta, até o vértice	80	676770,558	7079000,276
Deste, continua em linha seca e reta, por 609m, em direção Sudoeste, até o rio Ano Bom, no vértice	81	676333,997	7078575,444
Cruza o Rio Ano Bom e segue por sua margem direita, à jusante, até encontrar o vértice	82	676314,821	7077897,337
Cruza o Rio Ano Bom e segue em linha seca e reta, até encontrar o vértice	83	676358,837	7077876,658
Deste, segue em linha seca e reta, por 307m, até o vértice	84	676604,792	7077691,665
Deste, segue em linha seca e reta, até o vértice	85	676666,598	7077659,492
Deste, segue em linha seca e reta, por 102m, até o vértice	86	676714,434	7077569,324
Deste, segue por estrada rural, em direção Sul, até o vértice	87	676765,193	7077193,712
Deste, segue em linha seca e reta, por 119m, até o vértice	88	676745,754	7077076,152
Deste, segue em linha seca e reta, por 249m, até o vértice	89	676736,437	7076827,661
Deste, segue em linha seca e reta, por 426m, até o vértice	90	676505,714	7076469,530
Deste, segue em linha seca e reta, por 323m, até o vértice	91	676561,590	7076137,221
Deste, segue em linha seca e reta, por 337m, até o vértice	92	676510,786	7075818,459
Deste, segue em linha seca e reta, na direção Sudeste, por 397m, até o vértice	93	676903,640	7075761,309
Deste, segue em linha seca e reta, na direção Nordeste, por 34,6m, até o vértice	94	676908,720	7075795,598
Deste, segue em linha seca e reta, por 64,5m, até o vértice	95	676951,901	7075841,317
Deste, segue em linha seca e reta, por 62,8m, até o vértice	96	677016,248	7075836,237
Deste, segue em linha seca e reta, por 30m, até o vértice	97	677039,108	7075816,764
Deste, segue em linha seca e reta, por 64m, até o vértice	98	677054,770	7075754,535
Deste, segue em linha seca e reta, por 126m, até o vértice	99	677180,924	7075753,688
Deste, segue em linha seca e reta, por 490m, até o vértice	100	677642,785	7075918,360

Página 4 de 8



Estado de Santa Catarina

PREFEITURA MUNICIPAL DE CORUPÁ

Rua Francisco Mess, n. 1915 – Fone (47) 3375-6500 – 89.278-000 – Corupá –SC

www.corupa.sc.gov.br e-mail: gabinete@corupa.sc.gov.br CNPJ: 83.102.467/0001-70

Descrição	Número do vértice	Coordenada X	Coordenada Y
Deste, segue em linha seca e reta, por 103m, até o vértice	101	677647,866	7076022,074
Deste, segue em linha seca e reta, por 192m, até o vértice	102	677839,637	7076032,233
Deste, segue em linha seca e reta, por 95m, até o vértice	103	677846,633	7075937,615
Deste, segue por estrada rural passando pelo vértice	104	678372,734	7075870,298
Continua em linha seca e reata até encontrar córrego inominado no vértice	105	678445,250	7075904,119
Deste, segue em linha seca e reta, por 176m, até o vértice	106	678502,682	7075737,750
Deste, segue em linha seca e reta, por 468m, cruzando córrego inominado no vértice	107	678517,705	7075269,759
A partir deste, segue com uma linha paralela à Rua Abílio Lunelli, distante 250m da mesma, até o vértice	108	678940,745	7075324,232
Desde continua com uma linha paralela à Rua Abílio Lunelli, distante 250m da mesma, até o vértice	109	679807,708	7075834,363
Desde continua com uma linha paralela à Rua Abílio Lunelli, distante 250m da mesma, até encontrar córrego inominado no vértice	110	680377,291	7075898,587
Segue à montante do córrego até o vértice	111	680484,177	7076018,864
Deste, segue em linha seca e reta, por 426m, até o Limite Municipal com o Município de Jaraguá do Sul, no vértice	112	680910,068	7076031,482
Deste, segue em linha seca e reta, pelo Limite Municipal com o Município de Jaraguá do Sul, até cruzar a R. Abílio Lunelli no vértice	113	680932,361	7075454,305
Continua em linha seca e reta, pelo Limite Municipal com o Município de Jaraguá do Sul, até o Rio Itapocu, no vértice	114	680940,895	7074939,716
Continua pelo Limite Municipal com o Município de Jaraguá do Sul, e pela margem esquerda do Rio Itapocu, à montante, até o vértice	115	678752,858	7074326,323
Cruza o Rio Itapocu e segue pelo limite municipal, até o vértice	116	678760,027	7074054,742
Continua pelo Limite Municipal até o vértice	117	678777,099	7074030,281
Continua pelo Limite Municipal até o vértice	118	679075,869	7072992,170
Continua pelo Limite Municipal até o vértice	119	678490,419	7072772,396
Deste, segue em linha seca e reta, por 97m, até o vértice	120	678498,726	7072869,158
Deste, segue em linha seca e reta até o vértice	121	678350,560	7072931,810
Deste, segue em linha seca e reta até o vértice	122	678341,247	7072975,836
Deste, segue em linha seca e reta até o vértice	123	678321,350	7072955,517
Deste, segue em linha seca e reta até o vértice	124	678268,010	7072938,584
Deste, segue em linha seca e reta até o vértice	125	678175,723	7072960,597

Página 5 de 8



Estado de Santa Catarina

PREFEITURA MUNICIPAL DE CORUPÁ

Rua Francisco Mess, n. 1915 – Fone (47) 3375-6500 – 89.278-000 – Corupá –SC

www.corupa.sc.gov.br e-mail: gabinete@corupa.sc.gov.br CNPJ: 83.102.467/0001-70

Descrição	Número do vértice	Coordenada X	Coordenada Y
Deste, segue em linha seca e reta, por 246m, até o vértice	126	677936,114	7072903,026
Deste, segue em linha seca e reta, por 164m, até o vértice	127	678025,436	7072765,445
Deste, segue em linha seca e reta até o vértice	128	677818,775	7072655,476
Deste, segue em linha seca e reta até o vértice	129	677806,716	7072649,059
Deste, segue em linha seca e reta até o vértice	130	677818,789	7072644,526
Deste, segue em linha seca e reta até o vértice	131	677820,371	7072564,002
Deste, segue em linha seca e reta até a Rua Quirino Schiochet no vértice	132	677800,323	7072563,597
Continua em linha seca e reta até o vértice	133	677797,585	7072428,433
Continua em linha seca e reta, por 222m, até o vértice	134	677575,473	7072424,251
Continua em linha seca e reta, por 150,8m, até o vértice	135	677558,467	7072574,156
Deste, segue por via inominada até o vértice	136	677656,082	7072596,390
Deste, segue em linha seca e reta até o vértice	137	677561,037	7072735,814
Deste, segue em linha seca e reta até o vértice	138	677536,486	7072854,344
Deste, segue em linha seca e reta até o vértice	139	677339,638	7073069,817
Deste, segue em linha seca e reta até o vértice	140	677294,767	7073240,416
Continua em linha seca e reta, por 277m, até o vértice	141	677416,690	7073488,907
Continua em linha seca e reta, por 365m, até o vértice	142	677694,401	7073725,544
Continua em linha seca e reta, por 334m, até o vértice	143	677799,816	7074042,613
Continua em linha seca e reta, por 699m, até o vértice	144	677101,314	7074073,094
Deste, segue em linha seca e reta até o vértice	145	677086,920	7074031,608
Deste, segue em linha seca e reta até o vértice	146	677113,166	7073968,957
Deste, segue em linha seca e reta até o vértice	147	677263,448	7073861,855
Deste, segue em linha seca e reta, por 405,6m, até o vértice	148	676938,324	7073619,292
Deste, segue em linha seca e reta, por 176m, até o vértice	149	676776,185	7073549,021
Deste, segue em linha seca e reta, por 231m, até encontrar o Rio Pedra de Amolar no vértice	150	676545,061	7073545,914

Página 6 de 8



Estado de Santa Catarina

PREFEITURA MUNICIPAL DE CORUPÁ

Rua Francisco Mess, n. 1915 – Fone (47) 3375-6500 – 89.278-000 – Corupá –SC

www.corupa.sc.gov.br e-mail: gabinete@corupa.sc.gov.br CNPJ: 83.102.467/0001-70

Descrição	Número do vértice	Coordenada X	Coordenada Y
Cruza o Rio Pedra de Amolar e segue em linha reta por 20,7m, até o vértice	151	676524,301	7073545,635
Deste, segue em linha seca e reta até o vértice	152	676499,748	7073554,948
Deste, segue em linha seca e reta até o vértice	153	676456,992	7073648,926
Deste, segue em linha seca e reta até encontrar novamente o Rio Pedra de Amolar no vértice	154	676380,433	7073578,465
Segue à montante no Rio Pedra de Amolar, por sua margem esquerda, até o vértice	155	675779,083	7073049,897
Deste segue por via inominada até o vértice	156	675785,788	7073096,639
Segue em linha reta por 111,4m, até o vértice	157	675702,181	7073174,951
Segue em linha reta por 302m, até o vértice	158	675850,350	7073438,112
Segue em linha reta por 421,4m, até o vértice	159	676097,159	7073779,734
Segue em linha reta por 276,5m, até o vértice	160	676348,622	7073894,877
Segue em linha reta por 182,8m, até o vértice	161	676499,754	7073997,744
Deste, segue em linha reta por 326,4m, até o vértice	162	676257,609	7074216,603
Deste, segue em linha reta por 59,5m, até o vértice	163	676295,710	7074262,322
Deste, segue em linha seca e reta até o vértice	164	676292,323	7074266,555
Deste, segue em linha reta por 501m, até o vértice	165	675809,723	7074401,174
Deste, segue em linha reta por 208m, até o vértice	166	675812,261	7074192,898
Deste, segue em linha reta por 362,8m, até o vértice	167	675451,579	7074153,530
Deste, segue em linha reta por 345m, até o vértice	168	675388,074	7073814,448
Deste, segue em linha reta por 160m, até o vértice	169	675289,435	7073688,298
Deste, segue em linha reta por 396m, até o vértice	170	674904,199	7073594,745
Deste, segue em linha reta por 318m, até o vértice	171	674682,792	7073366,574
Deste, segue em linha reta por 554m, até o vértice	172	674421,164	7072878,483
Deste, segue em linha reta por 343m, até o vértice	173	674192,983	7072622,373
Deste, segue em linha reta por 255m, até o vértice	174	674007,983	7072446,694
Deste, segue em linha reta por 416m, até o vértice	175	673765,417	7072784,930

Página 7 de 8



Estado de Santa Catarina

PREFEITURA MUNICIPAL DE CORUPÁ

Rua Francisco Mess, n. 1915 – Fone (47) 3375-6500 – 89.278-000 – Corupá –SC

www.corupa.sc.gov.br e-mail: gabinete@corupa.sc.gov.br CNPJ: 83.102.467/0001-70

Descrição	Número do vértice	Coordenada X	Coordenada Y
Deste, segue em linha reta por 341,6m, até o vértice	176	674032,544	7072997,861
Deste, segue em linha seca e reta até o vértice	177	674276,392	7073534,635
Deste, segue em linha reta por 952,7m, até o vértice	178	673344,635	7073733,176
Deste, segue em linha reta por 295,7m, até o vértice	179	673049,032	7073724,726
Deste, segue em linha reta por 815,6m, até o vértice	180	672892,925	7072924,206
Deste, segue em linha reta por 431,6m, até o vértice	181	672520,394	7073142,219
Deste, segue em linha seca e reta até o vértice	182	672527,168	7073214,184
Deste, segue em linha reta por 1419,6m, até o vértice	183	671659,347	7074337,687
Deste, segue em linha seca e reta até o vértice	184	671454,452	7074301,282
Deste, segue em linha seca e reta até o vértice	185	671302,899	7074343,614
Deste, segue em linha seca e reta até o vértice	186	671157,695	7074349,541
Deste, segue em linha seca e reta até o vértice	187	671096,734	7074309,749
Deste, segue em linha seca e reta até rio inominado (afluente da margem direita do Rio Paulo Grande) no vértice	188	671070,210	7074273,722
Cruza o rio Inominado chegando ao vértice	189	671064,428	7074265,869
Deste, segue em linha reta por 240,4m, até o vértice	190	670921,894	7074072,265
Deste, segue em linha reta por 640,2m, até o vértice	191	670589,799	7073524,866
Deste, segue em linha reta por 640,2m, até o Rio Paulo Grande, no vértice	192	670338,947	7073657,593
Segue a jusante do Rio Paulo Grande até o vértice	193	671529,516	7075124,649
Deste, segue em linha reta por 548,6m, até o vértice	194	671205,478	7075567,369
Deste, segue em linha reta por 308m, até encontrar o rio Novo no vértice	195	671380,666	7075820,732
Segue a jusante do Rio Novo até o vértice	196	671791,717	7075359,087
Cruza o Rio Novo chegando à R. Ernesto Poerner, no vértice	197	671844,117	7075377,901
Segue pela R. Ernesto Poerner, até o vértice	198	671793,526	7075777,865
Deste, segue em linha reta por 139,8m, até o vértice	199	671933,363	7075779,445
Deste, segue até o vértice	200	671896,497	7075542,392
Deste, segue em linha reta por 157m, até o vértice	201	672042,163	7075483,579
E finalmente, a partir desde, segue em linha reta por 152,3m, até encontrar o ponto inicial da descrição deste perímetro no vértice	1	672170,746	7075401,895

Página 8 de 8



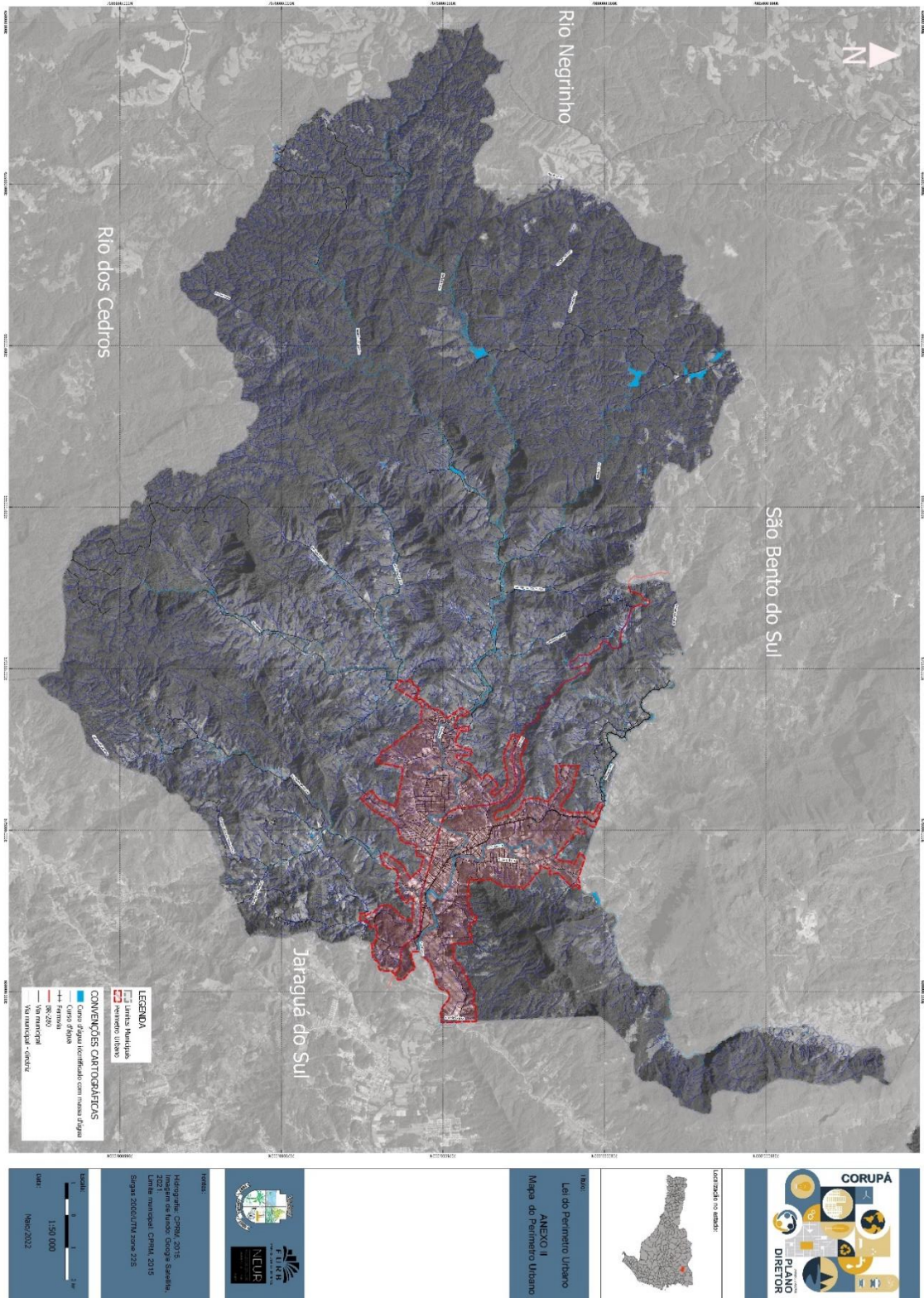
Estado de Santa Catarina

PREFEITURA MUNICIPAL DE CORUPÁ

Rua Francisco Mess, n. 1915 – Fone (47) 3375-6500 – 89.278-000 – Corupá –SC

www.corupa.sc.gov.br e-mail: gabinete@corupa.sc.gov.br CNPJ: 83.102.467/0001-70

ANEXO II MAPA DE LIMITE DO PERÍMETRO URBANO – ABRANGENDO O MUNICÍPIO TODO





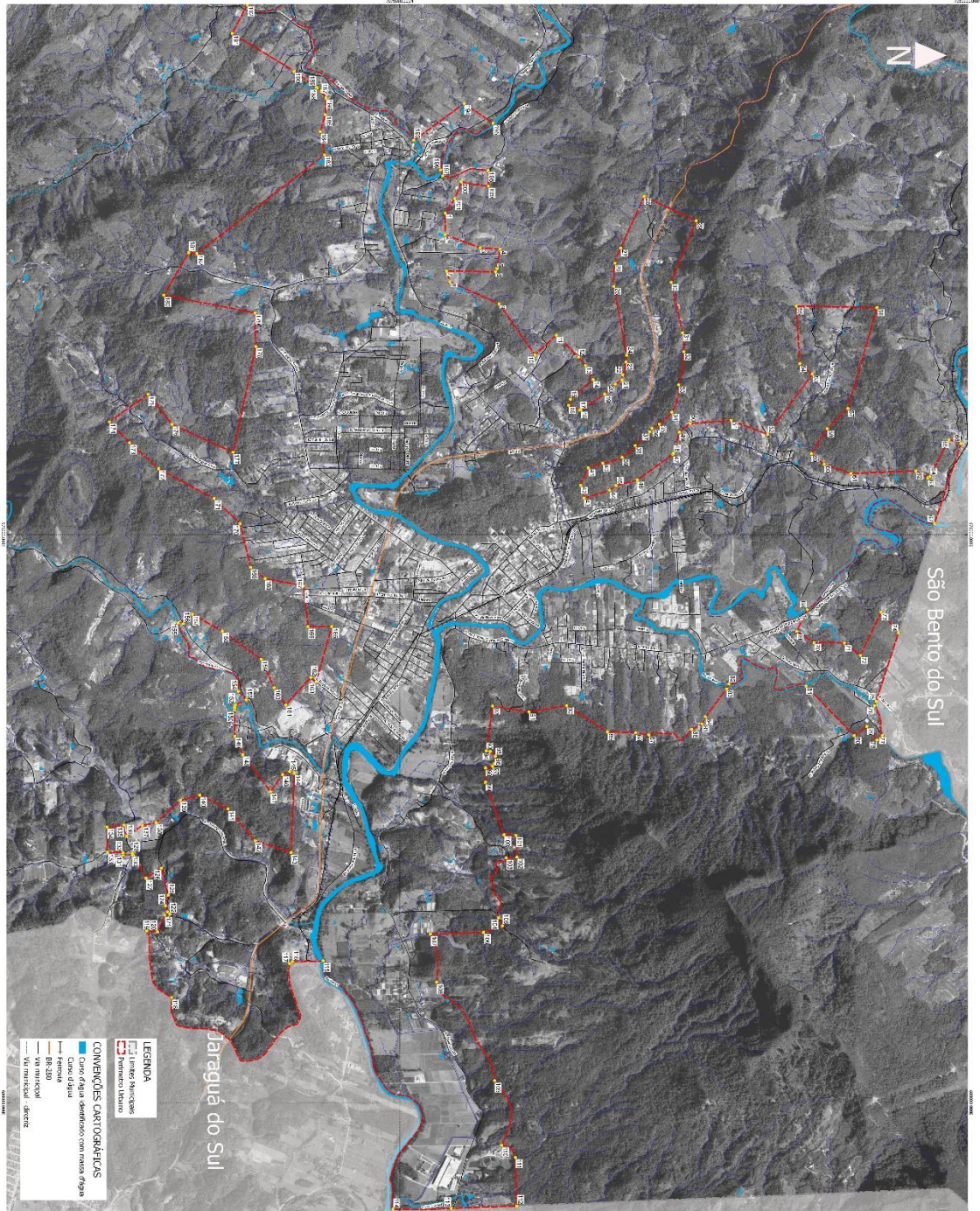
Estado de Santa Catarina





PREFEITURA MUNICIPAL DE CORUPÁ

Rua Francisco Mess, n. 1915 – Fone (47) 3375-6500 – 89.278-000 – Corupá –SC

www.corupa.sc.gov.br e-mail: gabinete@corupa.sc.gov.br CNPJ: 83.102.467/0001-70

ANEXO III MAPA DE LIMITE DO PERÍMETRO URBANO – APENAS ÁREA URBANA, COM VÉRTICES NUMERADOS



 Hidrografia: CPM 2015 Imagem de satélite: Google Satellite Linha municipal: CPM 2015 Sigla: 2000/0176 zona 2/25	 NEUR Núcleo de Estudos e Pesquisas em Urbanismo e Regionalismo	<p>Título: Lei do Perímetro Urbano ANEXO III Mapa do Perímetro Urbano Vértices</p>	 Localização no Estado	 CORUPÁ PLANO DIRETOR
---	--	--	--	---